

A DEUX PAS DE LA PLACE BRUGMANN, REZ-DE-CHAUSSÉE COMMERCIAL

330 000 €

Ref 6252559

Ixelles - Bureaux et commerces 646 sq ft

**VANEAU
LECOBEL**
Real Estate Brussels



About this property

A stone's throw from Place Brugmann, commercial ground floor of ± 60 m² gross. It is composed as follows: bright space of ± 18.6 m², second space of ± 11.5 m², shower with wc of ± 9.1 m² and multipurpose room/cellar of ± 13 m². Many possibilities on this busy street, alarm, video surveillance, window of ± 3.6 m, high ceilings, gas boiler, single and double glazing, alarm. To discover without further delay!

VANEAU LECOBEL
BRUSSELS SOUTH
G. Brugmann Square 10B
1050 Ixelles
ph +32 2 346 33 55
✉ [lecobel@vaneau-
lecobel.be](mailto:lecobel@vaneau-lecobel.be)

Reference : 6252559

Price : 330 000 €

Surface : 646 sq ft

Floor : 0

Cellar : Yes

A DEUX PAS DE LA PLACE BRUGMANN, REZ-DE-CHAUSSÉE COMMERCIAL

330 000 €

Ref 6252559

Ixelles - Bureaux et commerces 646 sq ft

**VANEAU
LECOBEL**
Real Estate Brussels





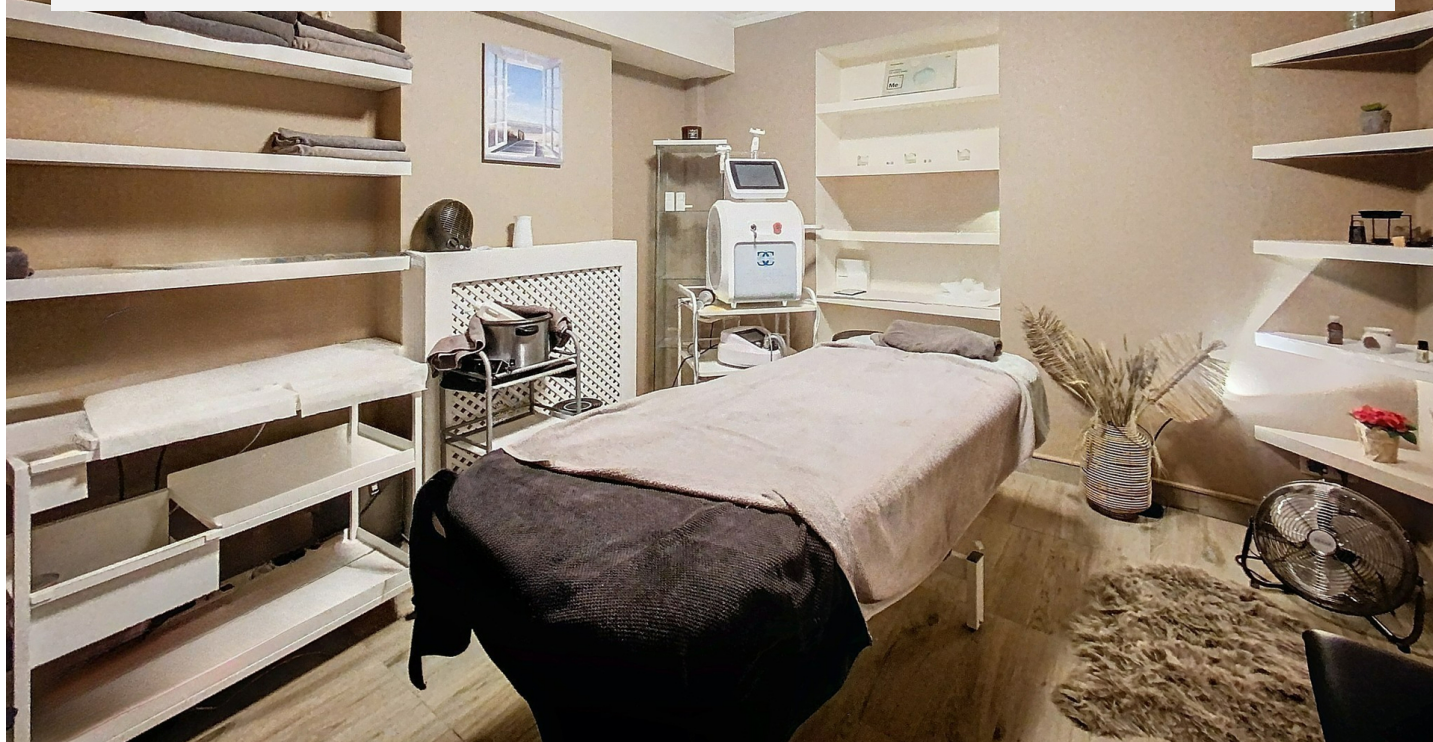
A DEUX PAS DE LA PLACE BRUGMANN, REZ-DE-CHAUSSÉE COMMERCIAL

330 000 €

Ref 6252559

Ixelles - Bureaux et commerces 646 sq ft

**VANEAU
LECOBEL**
Real Estate Brussels





VANEAU

Immobilier de prestige depuis
1972

VANEAU LOCATION

Une équipe dédiée à Paris,
Neuilly et Boulogne

VANEAU VIAGER

30 ans d'expérience en vente
viagère

VANEAU

C'EST AUSSI

VANEAU BUREAUX & COMMERCES

+10 000 offres disponibles

VANEAU PATRIMOINE

Dispositifs de défiscalisation,
SCPI, Assurances Vie

VANEAU DIGITAL NEUF

La plate-forme digitale 100%
immobilier neuf

COURTAGE CRÉDITS

Exell Crédit immobiliers
Assurances emprunteurs

GESTION LOCATIVE

GTF, plus de 7 000 lots gérés à
Paris

140 collaborateurs

1200 signatures par an

1000 immeubles par an

2.5 milliards d'actifs gérés